

Helsingfors

Lärare

Planeringsmodell för fenomenbaserad inlärning

A4 för utskrift



Fenomenets namn:

Lärare:

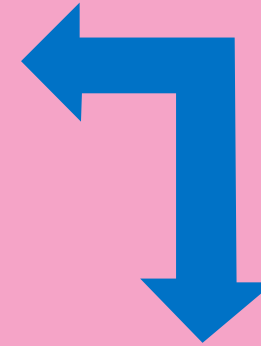
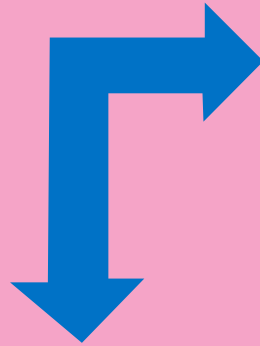
Ämnen och klassnivå:

Fenomenets längd:



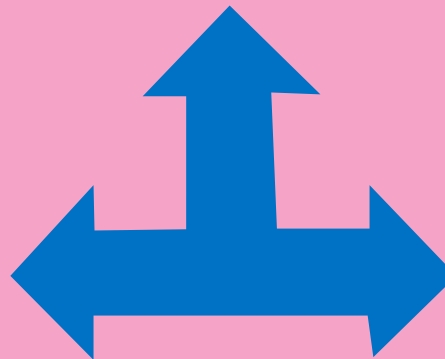
Mål

Hur kan samtliga mål för de läroämnena som ska studeras inom detta fenomen sammanfattas i en mening?



Genomförande

Hur inleds studierna i fenomenet, hur hittar de lärande fenomenet och blir intresserade av det? När träffar ni alla lärande samtidigt? Hurdant är det elevcentrerade greppet i detta fenomen?



Bedömning

Hur visar de lärande att de har uppnått huvudmålet? Hur avslutas helheten? Hur sammanfattas och bedöms inlärningsprocessen?

Genomförande

Gemensamt avsnitt för olika ämnen



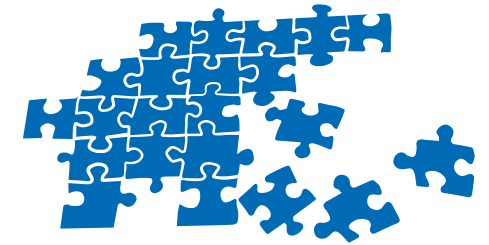
Hur inleds fenomenprocessen och hur delges de lärande fenomenets namn, huvudmål och hur det kommer att bedömas?

Hur inspireras de lärande att undersöka fenomenet?

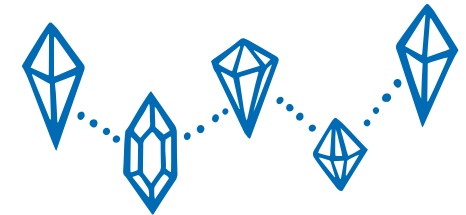
Hur dokumenteras inlärningsprocessen?



Hur beaktas de lärandes tidigare kunskaper om ämnet? Hur börjar de lärande kartlägga vad de vill lära sig?



Hur framskrider den gemensamma processen? Ordnas till exempel gemensamma genomgångar, utflykter, lektioner, etc.?



Genomförande

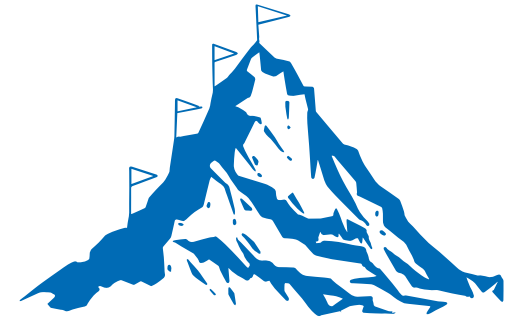
Gemensamt avsnitt för olika ämnen



Hur förverkligas ett elevcentrerat grepp under processen? Vilken är lärarnas roll?



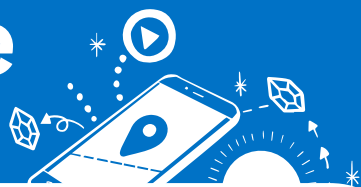
Hur bedöms processens framskridande och var sammanfattas bedömningarna? Görs bedömningen på lektionen, som hemuppgift, i en dagbok, i en portfolio?



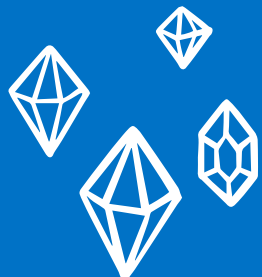
Hur vet man om huvudmålet har uppnåtts? Hur visar de lärande sina kunskaper? Hur avslutas fenomenet?

Genomförande

Ämnesspecifikt avsnitt

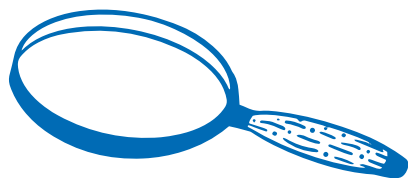


Hur beaktar du vad de lärande vet från förut?



Hur ska de lärande hantera läroplanens mål och innehåll under perioden?

Hur kan de lärande vara aktiva? Hur syns det undersökande greppet i detta fenomen? Hur syns social delaktighet i detta fenomen?



Hur vet de lärande vad de förväntas lära sig under perioden?

Hur utvärderar de lärande sitt eget arbete?

Hur bedöms de lärande under perioden? Hur får de lärande respons under fenomenprocessen?



Riktlinjer för inledande av samarbete mellan läroämnena

1

Undersök läroplanen och identifiera ett fenomen som är gemensamt med andra läroämnena.

2

Fastställ ett gemensamt huvudmål för fenomenet utifrån läroplanens mål.
Vad vill ni att de lärande ska lära sig?

3

Tänk på hur ni vill avsluta fenomenhelheten? Hur visar eleverna vad de har lärt sig?

4

Tänk på hur fenomenprocessen schemaläggs. Hur inleder ni fenomenet tillsammans? Hur träffas ni under processens gång? Hur avslutar ni fenomenprocessen? Hur bedömer ni processen?
Kom ihåg att tänka på processen ur en aktiv lärandes synvinkel (de lärande fastställer mål, funderar på frågor och söker information, inte läraren).

5

Efter den gemensamma planeringen, granska ditt ämnesspecifika avsnitt: vilka kunskaper och vilket innehåll omfattar fenomenet, vad bedömer du och hur, hur säkerställer du den lärandes aktivitet.

Både bedömnings- och planeringsverktyg har planerats till stöd för fenomenbaserad inläring. Fenomenkort för planering av den fenomenbaserade processen finns tillgängliga både för lärare och lärande. På dessa används frågor för att hjälpa de lärande att koncentrera sig på de saker som är väsentliga för planeringen av fenomenprocessen. Förutom det planeringsverktyg du håller i dina händer, finns det ett planeringsverktyg för grupper av lärande med hjälp av vilket de självständigt kan börja planera genomförandet av fenomenet och dess framskridande.

Bedömningsverktyg har utvecklats för bedömning av fenomenprocessen, ämnesorienterad bedömning samt bedömning av huruvida målen för mångsidig kompetens har uppnåtts. Alla dessa verktyg finns på webbplatsen Helsingfors lär sig på finska, svenska och engelska.

www.helsinkioppii.fi
[#HelsinkiOppii](https://twitter.com/HelsinkiOppii)
[#HelsingforsLärSig](https://twitter.com/HelsingforsLärSig)

Helsingfors

